

今年は暖冬でした！ようやく春！東日本大震災から5年。大相撲春場所～オリンピックへ！  
一方、4月は市議選、7月参院選。私たちの暮らしをどう導いていくのか…？  
まずは健康に留意して、できる限り社会にでて、声を出していきましょう

## 活動経過＝1月29日以降

- 1月29日 「ふれあいの友」226号発行＝配布
- 2月22日 “新年会”16名参加 (於) マリンホテル・ハマナス  
【例年より若干参加者が少なかったですが、和気あいあいと、今年も、健康、安全、楽しく・・・みんなで元気をわけあいました。担当幹事＝中野】
- 2月～3月 上越地域高齢協 上越市、妙高市へ要請書提出・意見交換

## 今後の予定

- 3月29日(火) 「ふれあいの友」227号発行＝配布
- ◆ 4月4日(月) 平成27年度上期 会計監査 (於) 福島クラブ
- ◆ 4月15日(金) 第3回幹事会 (於) カルチャーセンター(佐内町)
- ◆ “ ” 第2回班長・役員合同会議 “ ”

## 訃報

【薬石の効なく逝去されました。お悔やみ申し上げます。】

|         |                |            |     |
|---------|----------------|------------|-----|
| 松岡 博 様  | 上越市昭和町 2-1-3   | 12月19日(享年) | 74歳 |
| 小山 孝雄 様 | 上越市春日新田 2-12-4 | 1月6日(享年)   | 75歳 |
| 市川 秀雄 様 | 上越市松村新田 40-2   | 2月22日(享年)  | 71歳 |
| 石野 利夫 様 | 頸城区西福島 661-15  | 3月18日(享年)  | 72歳 |

平均寿命と比べることもありませんが、お互い健康寿命を1日でも長く、天寿を全うする人生を送りたいと願っています！

☆ 今回の4名の方も含めて、70歳代での訃報が多く寄せられています。

信越化学労働組合は「日本労働組合総連合会（略称＝総連合）」を、5月末日に **脱会** します

## 【経過について 概略】

- ① 信越化学労組が加盟している「全国化学労働組合総連合（略称＝化学総連）」は1978年に産業政策活動を主たる目的として、結集し設立しました。そして2002年JEC連合(日本化学エネルギー産業労働組合)と産業政策実現のため、ブリッジ連携を行う協定をかわしました。
- ② 現在、化学産業を取り巻く環境は厳しく化学総連加入20組合では独自性が発揮できない現状と改善のため、現状を打破するため議論し、JEC連合との協定を破棄するとの結論にいたりしました。
- ③ JEC連合との連携を解消することは、JEC連合を橋渡しして関係していた中央連合との関係性が失われ、必然的に連合からの脱会を意味します。
- ④ これまでの間、地方連合には運動の前進を図るべく、信越化学化学労組・直江津支部として協力してまいりましたが、中央の指示に従い連合活動を5月末で閉じ、連合新潟に正式に脱会届を提出することになりましたので、会員の皆様にはご理解をお願い致します。

## 【高齢協の対応については】

◆ これに伴い、私たち「信越化学高齢協」においても、現在加盟している

「連合新潟・高齢者協議会（略称＝県高齢協）」及び「連合新潟・上越地域高齢者協議会」

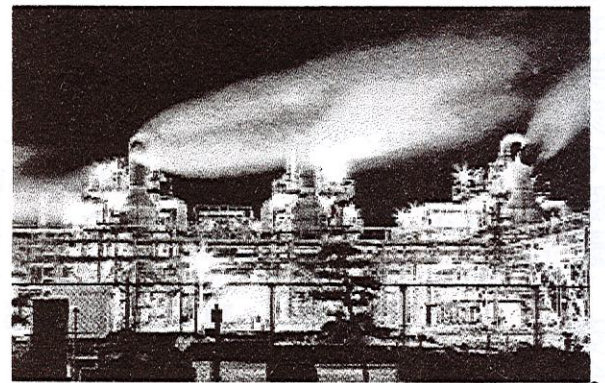
についても、今後、どう関係するかについて「4月15日開催の班長・役員合同会議」に説明し、今後の進め方について協議します。会員の皆さんには、協議の結果など、次号の「ふれあいの友・5月号」にて、ご報告いたします。

## 活躍してます！ 信越化学グループ会社



信越化学は、世界中に活動展開し業績も伸び続けていることから、高い評価を受けています。国内ではさらに多くのグループ企業が化学本体の関連品などの生産・販売を担っていますが、会社のホームページに紹介されている会社は、左表にあるように実に数多くあります。ご存知の方もおられるでしょうが、私たちの出身企業の内容として知っていただけるよう掲載しました。

尚、このほかに運輸・サービスなどの3次産業グループ会社も18社あります。



直江津工場 夜景

|                  |                                   |
|------------------|-----------------------------------|
| 株) シンコーモールド      | シリコンおよび各種樹脂成形品の製造。                |
| (株) 埼玉シンコーモールド   | シリコンおよび各種樹脂成形品の製造。                |
| 浦和ポリマー (株)       | 各種精密成形品の製造・加工および販売。               |
| しなのポリマー (株)      | 各種精密成形品の製造・加工および販売。               |
| 新潟ポリマー (株)       | 精密射出成形品の製造。                       |
| (株) タツノ化学        | プラスチックフィルム、シートなどの製造・販売。           |
| 富士システムズ (株)      | 医療用器具の製造・販売。                      |
| 信越半導体 (株)        | 半導体シリコンウエハー、化合物半導体の製造・販売。         |
| 直江津電子工業 (株)      | 半導体シリコンウエハーなどの精密加工。               |
| 長野電子工業 (株)       | 半導体シリコンウエハーなどの精密加工。               |
| 三益半導体工業 (株)      | 半導体シリコンウエハー (ブライム、再生) の精密加工など。    |
| 信越フィルム (株)       | コンデンサ用OPPフィルム等の製造・販売。             |
| 信越石英 (株)         | 半導体工業用、光学用、光通信用などの各種石英ガラス品の製造・販売。 |
| (株) 山形信越石英       | 石英ガラス製品の製造・販売。                    |
| (株) 福井信越石英       | 石英ガラス製品の製造・販売。                    |
| 直江津精密加工 (株)      | 石英マスク基板などの加工。                     |
| (株) 信越マグネット      | マグネットなど電子材料の製造加工。                 |
| 信武磁工 (株)         | マグネットなどの加工。                       |
| いわき半導体 (株)       | ガリウムリンなど、化合物半導体ウエハーの製造。           |
| エスアイセミコンサービス (株) | 半導体関連諸業務。                         |

|               |   |
|---------------|---|
| 鹿島塩ビモノマー (株)  | 塩化ビニルモノマーの製造・販売。                            |
| 日本酢ビ・ポバール (株) | 酢酸ビニルモノマー等のカルボン酸ビニルモノマーおよびポリビニルアルコールの製造・販売。 |
| 日信化学工業 (株)    | 塩ビ・酢ビ共重合樹脂、各種エマルジョンなどの製造・販売。                |
| 鹿島塩化 (株)      | 塩化ビニルモノマーの製造・販売。                            |
| (株) アドマテックス   | 合成酸化チタン微粒子「アドマファイン」の製造・販売。                  |
| (株) シンユウ      | 金属ケイ素の粉碎。                                   |
| (株) 信越シリカ     | 無機及び有機化学製品等の製造加工。                           |



クイズ 応募先  
〒949-3111 上越市大潟区四ツ屋浜  
493 村山 尚祥(宅) 応募締切  
2016年5月10日

### 227号のクイズ

問題 またまた「トンチ、ひっかけ問題」で申し訳ありませんが「頭の体操、ボケ防止」として楽しんで、面倒くさがらずにご応募下さい。正解者の中から抽選で粗品を応募者全員にハガキを送ります。

- ① パソコンのキーボードの「か所」が壊れて、さぎょう が出来なくなりました。壊れたのは何処・・・？
- ② マラソンで前半は29位でしたが、28位、27位、26位を抜いてゴールしました。結局、何位になったでしょう？
- ③ 絵と額縁をセットで買った。絵は、額縁より1万円高かった。額縁の値段はいくらだったでしょう？
- ④ は に付くことができるが、め や みみ に付くことができないものは・・・？
- ⑤ 今朝は、白米でなく玄米と、粟を加えて炊きました。さてなにご飯・・・？

### ☆多数の応募をお待ちしています！

#### 226号の答え

- ① パパ から ○ 2つ とると=ハハ
- ② 店にタラコがある・・・=タラコ
- ③ 毛むくじゃら、チン・・・=チンパンジー
- ④ 人といるときは女・・・=夫人、 夫
- ⑤ 扇子持ち込み禁止・・・=潜水艦

※ 完全な正解者は、たったの3名でした。ちょっと頭をひねって、問題をよく読んでみてください。  
正解のヒントが多くあります。